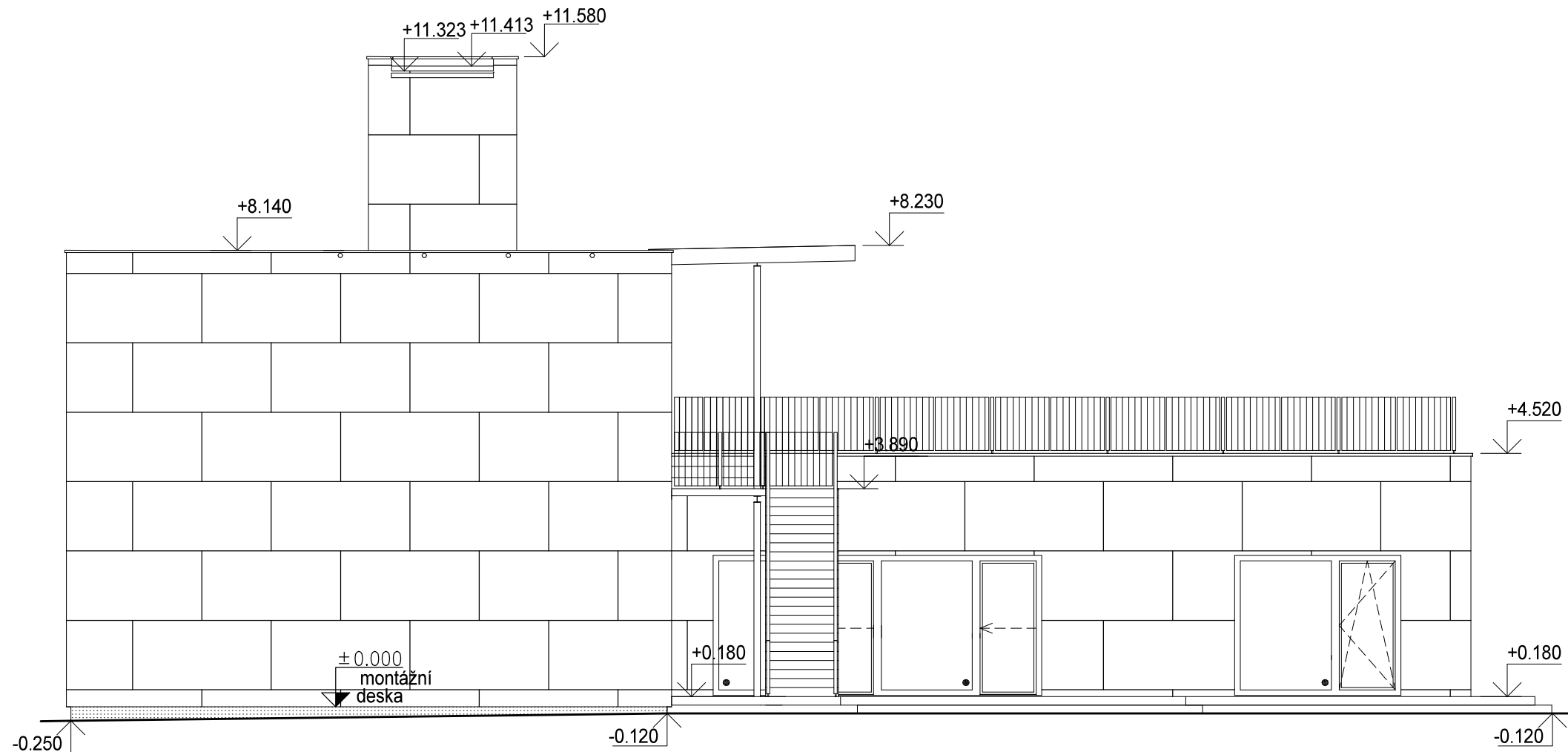
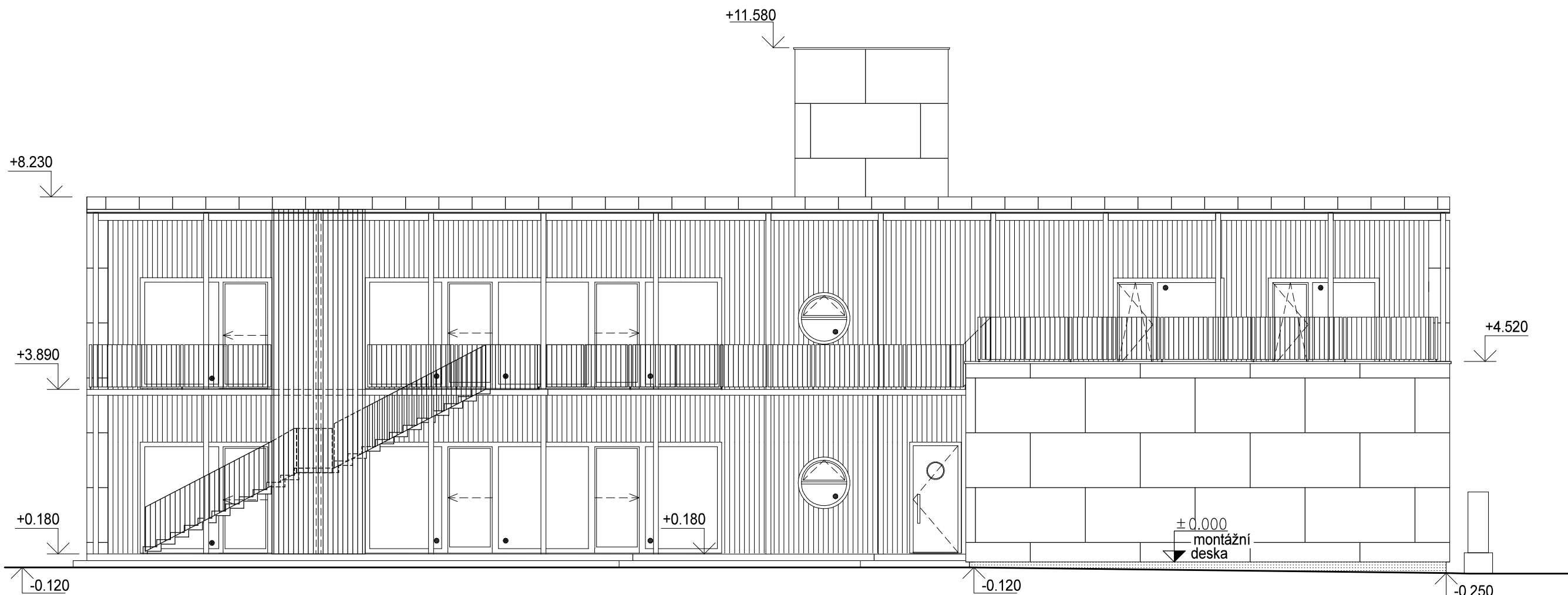


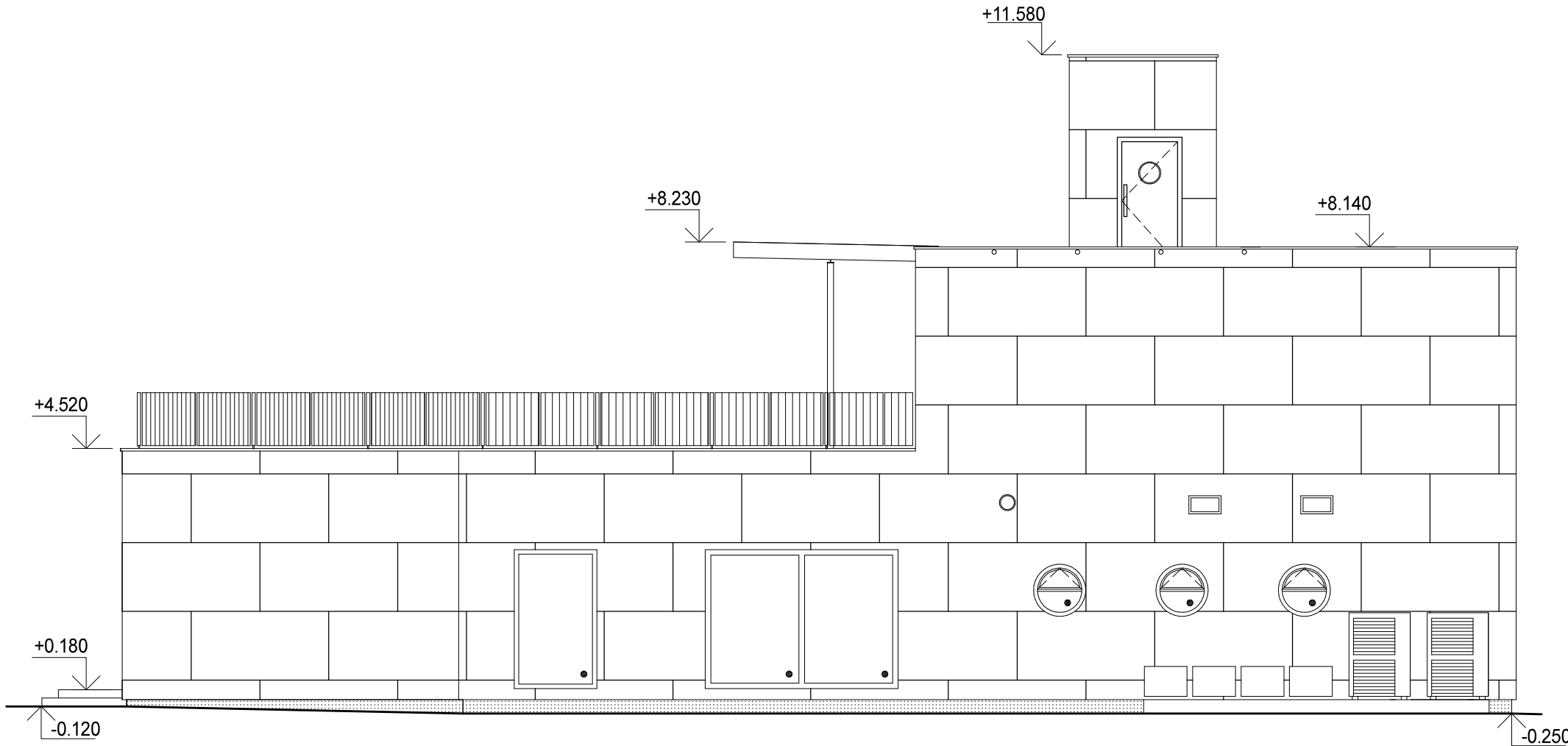
POHLED S- Z



POHLED S- V



POHLED J- V



POHLED J- Z

BAREVNOST A MATERIÁLY:

- fasáda domu s finální vrstvou z velkoformátových vláknocementových desek matné bílé barvy rozm. 1250/2510mm na nosném roštu v kombinaci s dřevěným svislým obkladem z latí sibiřského modřínu cca 28x90mm s mezerami 20mm, přírodní lazura
- rámy oken a dveří dřevo/hliníkové s vnější barvou světle hnědou
- hlavní střecha se skladbou pro ploché střechy s PVC střešní fólií a svrchní vrstvou z říčního světlého kameniva (nepochozí), vedlejší střecha se zelenou extenzivní vegetační vrstvou (pochozí)
- střecha nástavby pro výtahovou šachtu a štít nad terasou bude s PVC střešní fólií bílé barvy
- okapový systém a klempířské prvky z pozink. plechu s povrchovou úpravou bílé matné barvy
- konstrukce vyvýšené terasy v zahradě vč. schodiště bude ocelová, pozinkovaná s nášlapnou vrstvou z jemného ocel. pozinkovaného pororoštu, část terasy z betonových velkoformátových betonových dlaždic na stavitelných podložkách (např. 600/600mm)
- dřevěná stěna u venkovního schodiště z 1.NP/2.NP z modřínových profilů s přírodní lazurou
- terasa přístupná z 1.NP z WPC terasových prken na provětrávaném roštu, barva v imitaci dřeva, odstín dle fasády
- plocha závětrí bude z betonové velkoformátové dlažby (600/600mm) na stavitelných podložkách
- veškeré venkovní zábradlí ocelové, žárově zinkované, se svislými příčlemi max. roztečí 130mm, výška zábradlí 1000mm, madlo ocel. pozinkované kulaté
- sokl bude zateplen XPS polystyrenem s finální úpravou soklovou omítkou ve světlém šedé barvě
- v místě styku čelní (uliční) fasády s veřejnou pěší komunikací bude v celé délce této fasády jemný pororošt na stavitelných podložkách s nosnou konstrukcí
- u hlavního vstupu do budovy budou předepsané prvky pro bezbariérový přístup z ocel. konstrukce s nerezovou úpravou
- celá J-V fasáda bude odstíněna screen roletami instalovanými mezi nosnými sloupky vyvýšené terasy s tkaninou světle šedé nebo bílé barvy
- na vybraných otvorech bude el. hliníková roleta integrovaná ve fasádě
- na střeše vyústěna hlavice odvětrání kanalizace a instalován záchytný systém
- u hlavního vstupu do budovy budou předepsané prvky pro bezbariérový přístup z ocel. konstrukce s nerezovou úpravou
- celá J-V fasáda bude odstíněna screen roletami instalovanými mezi nosnými sloupky vyvýšené terasy s tkaninou světle šedé nebo bílé barvy
- na vybraných otvorech bude el. hliníková roleta integrovaná ve fasádě
- na střeše vyústěna hlavice odvětrání kanalizace a instalován záchytný systém
- na hl. střeše instalovány FVE panely rozm. 1000/2000 na pozinkové konstrukci se sklonem 30st. od vodorovné rov.

LEGENDA MATERIÁLŮ:

	PVC střešní fólie bílá barva		ocelové pozink. zábradlí
	velkoformátové vláknocementové desky 1250/2510mm, bílá matná		sokl - venkovní zateplovací systém a soklová omítka, světle šedá barva
	svislý dřevěný fasádní obklad sibiřského modřínu s lazurou		

OBJEKT A : ZAŘÍZENÍ PRO VÝCHOVU


montážní rovina RD ±0.000 = 278.000

podlaha 1.NP +0.200 = 278.200

úroveň 2.NP +3.910 = 281.91

úroveň terasy +0.180 = 278.180

Podpis investora: _____

HLAVNÍ INŽENÝR PROJEKTU		ZODP. PROJEKTANT	VYPRACOVAL	<div> PilsProjekt® <i>Projektová kancelář</i> PilsProjekt, s.r.o. Čeststova 74, 326 00 Píseň tel.: 377240869, 377240524 email: info@pilsprojekt.cz</div>
Ing. Hana Hanzlíková		Ing. Václav Kuchynka	Jakub Maday	
AUTOR ARCH. STUDIE: Ing. arch. Radek Dragoun, Zabělská 46, Píseň				
INVESTOR Česká zemědělská univerzita v Praze Kamýcká 129, 165 00 Praha - Suchdol, IČO: 60460709				
MÍSTO	obec Praha, k. ú. Suchdol, Praha-sever	KRAJ	hl.m. Praha	Č. KOPIE
STAVBA	Novostavba zařízení pro výchovu a vzdělávání dětí formou dětských skupin a zahradního domku na pozemku p. č. 1627/1 v k. ú. Suchdol			DATUM 07/2023
ČÍSLO A NÁZEV OBJEKTU	D.1.1A Architektonicko - stavební část - zařízení pro výchovu			STUPEŇ společné povolení
NÁZEV VÝKRESU	POHELDY			Č. ZAKÁZKY 784/23
				MĚŘÍTKO 1:100
				D.1.1A.10